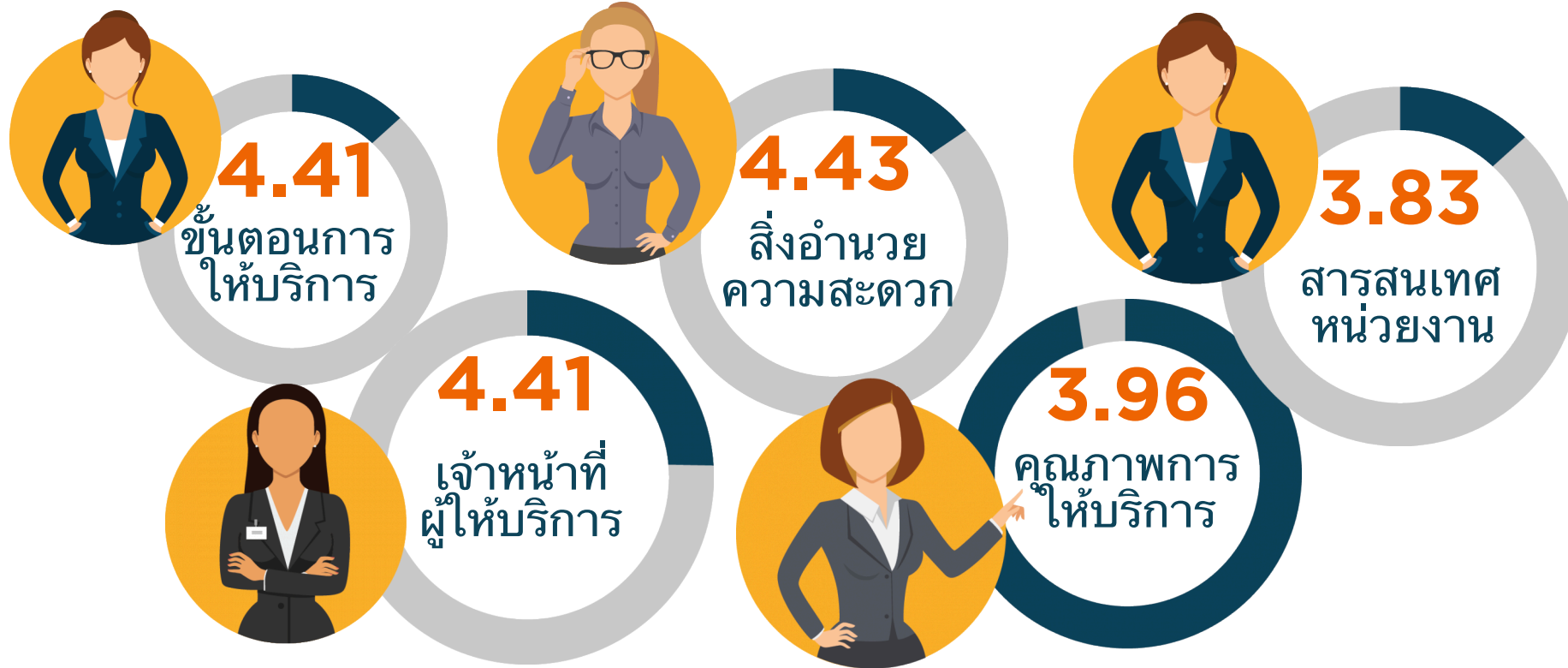




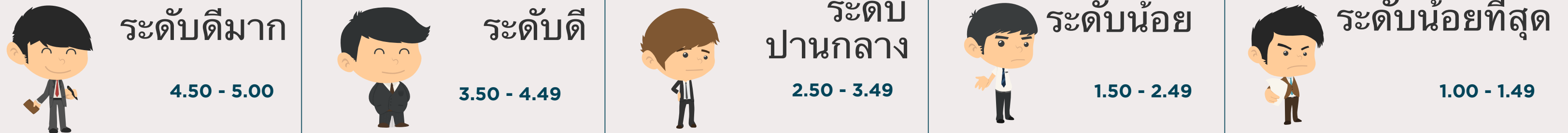
แบบสอบถามความพึงพอใจของผู้รับบริการ
งานทะเบียนและวัดผล



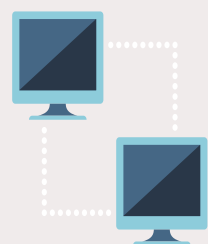
จำนวนผู้ให้บริการงานทะเบียนและวัดผล		
ประเภท	จำนวน	เปอร์เซ็นต์
นักเรียน	132	73%
ผู้ปกครอง	26	14%
ครู	21	12%
อื่น ๆ	1	1%

ผลสรุปแบบสอบถาม
ด้านสิ่งอำนวยความสะดวกในงานทะเบียนและวัดผล มีระดับความพึงพอใจมากที่สุด อยู่ในระดับดี 4.43

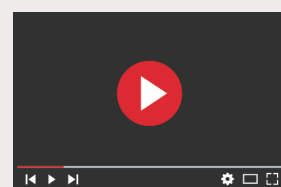
ระดับความพึงพอใจ



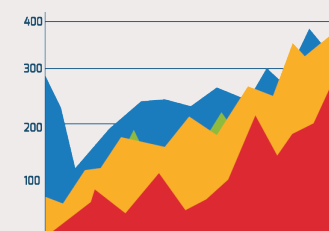
ความคิดเห็นเพิ่มเติม



ควรเพิ่มช่องทางการติดต่อ
Online



ถ้ามีวิธีการขอเอกสารเป็นคลิปสั้นๆ จะดีมาก



รายละเอียดเอกสารอธิบายชัดเจน



คุณครู และเจ้าหน้าที่ให้บริการดี