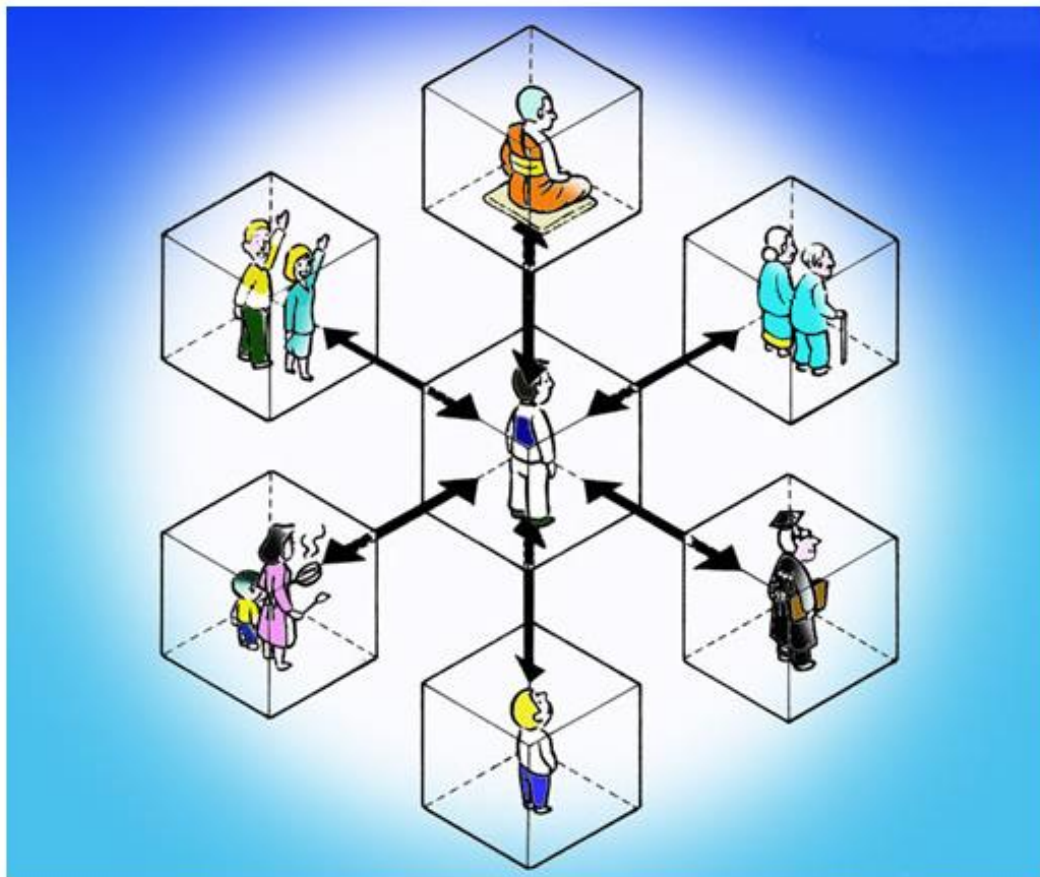


ใบความรู้ที่ 1 เรื่อง หลักกรรมทิศ 6

“ทิศ 6” บุคคลประเภทต่าง ๆ ที่เราต้องเกี่ยวข้องกับสัมพันธ์ ดวงทิศที่อยู่รอบตัวจัดเป็น 6 ทิศ ดังนี้

1. ปุริตถิมทิศ ทิศเบื้องหน้า ได้แก่ บิดา มารดา
2. ทักขินทิศทิศเบื้องขวา ได้แก่ ครูอาจารย์
3. ปัจฉิมทิศ ทิศเบื้องหลัง ได้แก่ สามีภรรยา
4. อุตตรทิศ ทิศเบื้องซ้าย ได้แก่ มิตรสหาย
5. อุปริมทิศ ทิศเบื้องบน ได้แก่ พระสงฆ์ สมณพราหมณ์
6. เหมฐิมทิศ ทิศเบื้องล่าง ได้แก่ ลูกจ้างกับนายจ้าง



1. ปุรีตมทิส ทิศเบื้องหน้า ได้แก่ บิดา มารดา : มารดาบิดาอนุเคราะห์บุตรธิดา ดังนี้

1. ห้ามปรามจากความชั่ว
2. ให้ตั้งอยู่ในความดี
3. ให้ศึกษาศิลปวิทยา
4. หาคู่ครองที่สมควรให้
5. มอบทรัพย์สมบัติให้ในโอกาสอันสมควร

บุตรธิดาพึงบำรุงมารดาบิดา ดังนี้

1. ท่านเลี้ยงเรามาแล้วเลี้ยงท่านตอบ
2. ช่วยทำกิจของท่าน
3. ดำรงวงศ์สกุล
4. ประพฤติตนให้เหมาะสมกับความเป็นทายาท
5. เมื่อท่านล่วงลับไปแล้วทำบุญอุทิศให้ท่าน

2. ทักขินทิสทิศเบื้องขวา ได้แก่ ครูอาจารย์ : ครูอาจารย์อนุเคราะห์ศิษย์ ดังนี้

1. ฝึกฝนแนะนำให้เป็นคนดี
2. สอนให้เข้าใจแจ่มแจ้ง
3. สอนศิลปวิทยาให้สิ้นเชิง
4. ยกย่องให้ปรากฏในหมู่เพื่อน
5. สร้างเครื่องคุ้มครองภัยในสารทิศคือ สอนให้ศิษย์ปฏิบัติได้จริง นำวิชาไปเลี้ยงชีพทำการงานได้

ศิษย์พึงบำรุงครูอาจารย์ ดังนี้

1. ลูกต้อนรับแสดงความเคารพ
2. เข้าไปหา
3. ใฝ่ใจเรียน
4. ประณินบัติ
5. เรียนศิลปวิทยาโดยเคารพ

3. ปัจฉิมทิส ทิศเบื้องหลัง ได้แก่ สามีภรรยา สามีพึงบำรุงภรรยา ดังนี้ ภรรยาอนุเคราะห์สามี ดังนี้

1. ยกย่องสมฐานะภรรยา
2. ไม่ดูหมิ่น
3. ไม่นอกใจ
4. มอบความเป็นใหญ่ในงานบ้านให้
5. หาเครื่องประดับมาให้เป็นของขวัญ ตามโอกาส

ภรรยาอนุเคราะห์สามี ดังนี้

1. จัดงานบ้านให้เรียบร้อย
2. สงเคราะห์ญาติมิตรทั้งสองฝ่ายด้วยดี
3. ไม่นอกใจ
4. รักษาสมบัติที่หามาได้
5. ขยันไม่เกียจคร้านในงานทั้งปวง

4. อุตตรทิส ทิศเบื้องซ้าย ได้แก่ มิตรสหาย : พึงบำรุงมิตรสหาย ดังนี้

1. เมื่อแผ่แบ่งปัน
2. พุดจามีน้ำใจ
3. ช่วยเหลือเกื้อกูลกัน
4. มีตนเสมอร่วมสุขร่วมทุกข์ด้วย
5. ซื่อสัตย์จริงใจต่อกัน

มิตรสหายอนุเคราะห์ตอบ ดังนี้

1. เมื่อเพื่อนประมาทช่วยรักษาป้องกัน
2. เมื่อเพื่อนประมาท ช่วยรักษาทรัพย์สมบัติของเพื่อน
3. ในคราวมีภัย เป็นที่พึ่งได้
4. ไม่ละทิ้งในยามทุกข์ยาก
5. นับถือตลอดถึงวงศ์ญาติของมิตร

5. อุปริมทิส ทิศเบื้องบน ได้แก่ พระสงฆ์ สมณพราหมณ์ : คฤหัสถ์พึงบำรุงพระสงฆ์ ดังนี้

1. จะทำสิ่งใดก็ทำด้วยเมตตา
2. จะพูดสิ่งใดก็พูดด้วยเมตตา
3. จะคิดสิ่งใด ก็คิดด้วยเมตตา
4. ต้อนรับด้วยความเต็มใจ
5. อุปถัมภ์ด้วยปัจจัย 4

พระสงฆ์อนุเคราะห์คฤหัสถ์ ดังนี้

1. ห้ามปรามจากความชั่ว
2. ให้ตั้งอยู่ในความดี
3. อนุเคราะห์ด้วยความปรารถนาดี
4. ให้ได้ฟังสิ่งที่ยังไม่เคยฟัง
5. ทำสิ่งที่เคยฟังแล้วให้แจ่มแจ้ง
6. บอทางสวรรค์ สอนวิธีดำเนินชีวิตให้ประสบความสำเร็จ

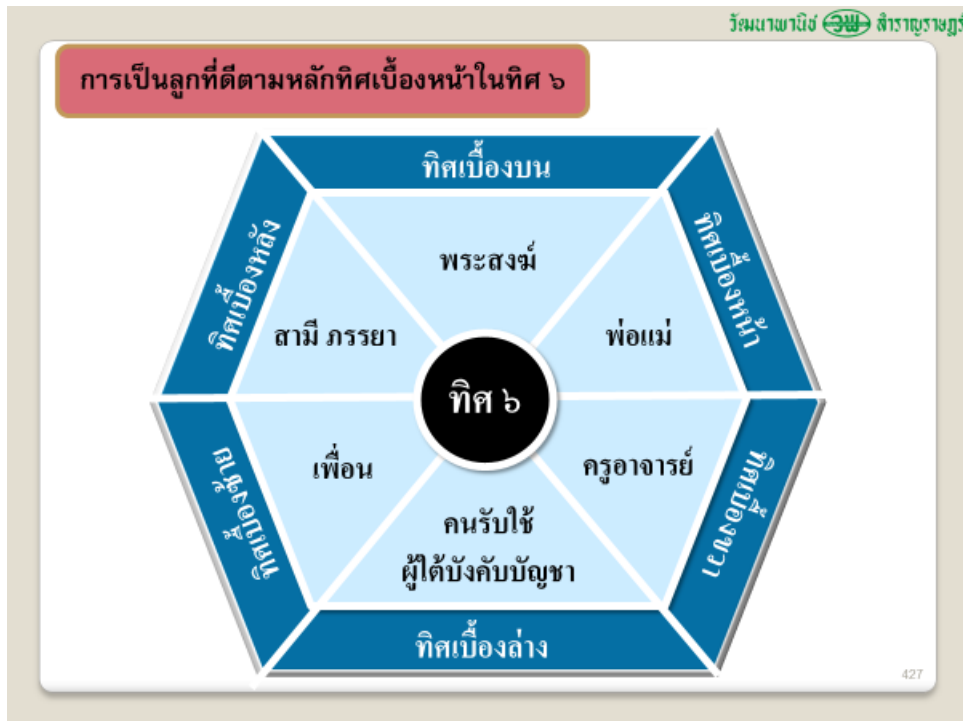
6. เภฏฐิมทิส ทิศเบื้องล่าง ได้แก่ ลูกจ้างกับนายจ้าง นายจ้างพึงบำรุงลูกจ้าง ดังนี้

1. จัดการงานให้ทำตามกำลังความสามารถ
2. ให้ค่าจ้างรางวัลสมควรแก่งานและ ความเป็นอยู่
3. จัดสวัสดิการที่มีช่วยรักษาพยาบาลในยามเจ็บไข้ เป็นต้น
4. ได้ของแปลกๆ พิเศษมา ก็แบ่งปันให้
5. ให้มีวันหยุดและพักผ่อนหย่อนใจตามโอกาส อันควร

ลูกจ้างอนุเคราะห์นายจ้าง ดังนี้

1. เริ่มทำงานก่อน
2. เลิกงานทีหลัง
3. เอาแต่ของที่นายให้
4. ทำการงานให้เรียบร้อยและดียิ่งขึ้น
5. นำความดีของนายไปเผยแพร่

บัตรภาพ



ที่มา: สื่อการสอนสำนักพิมพ์วัฒนาพานิชย์